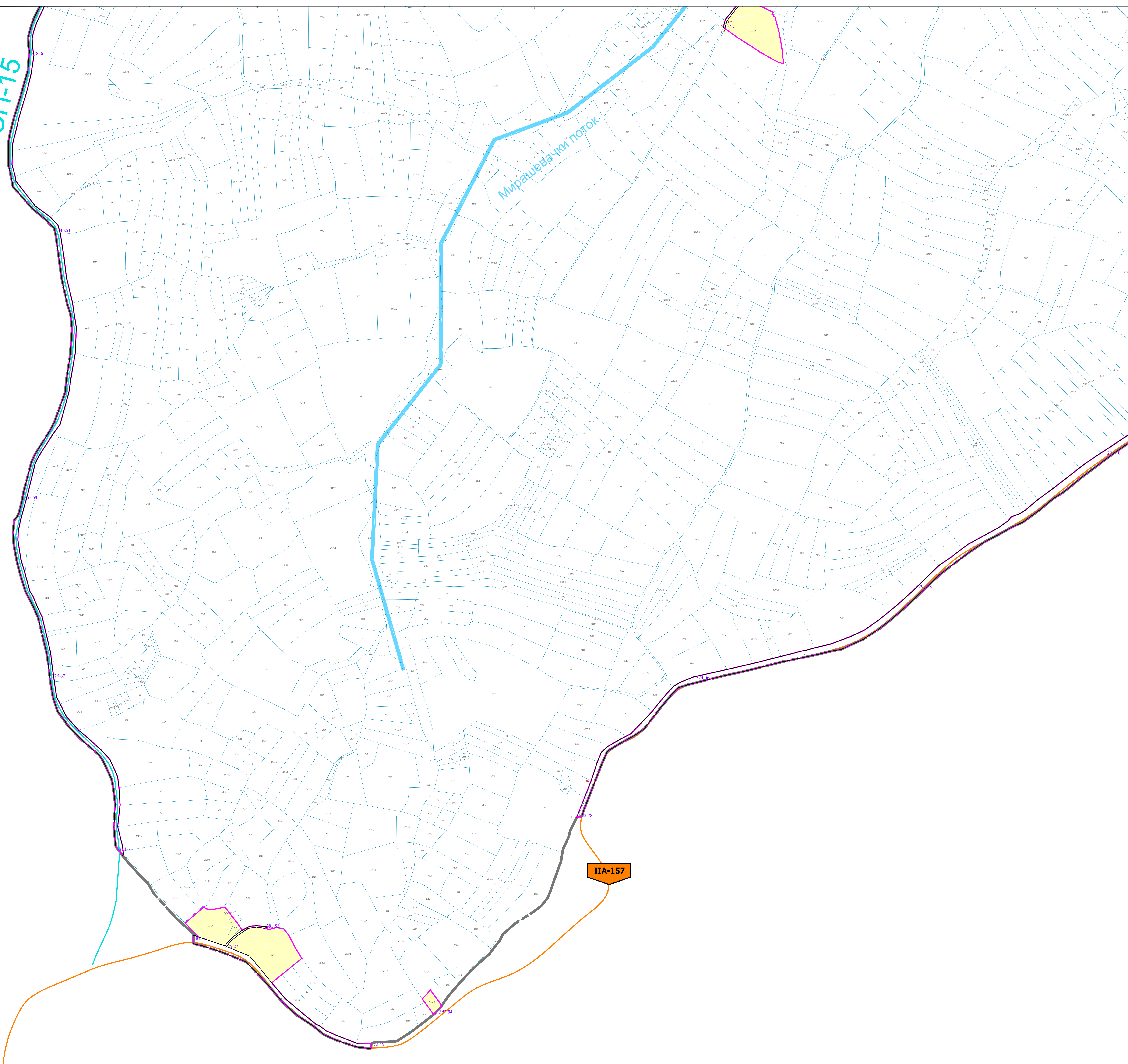


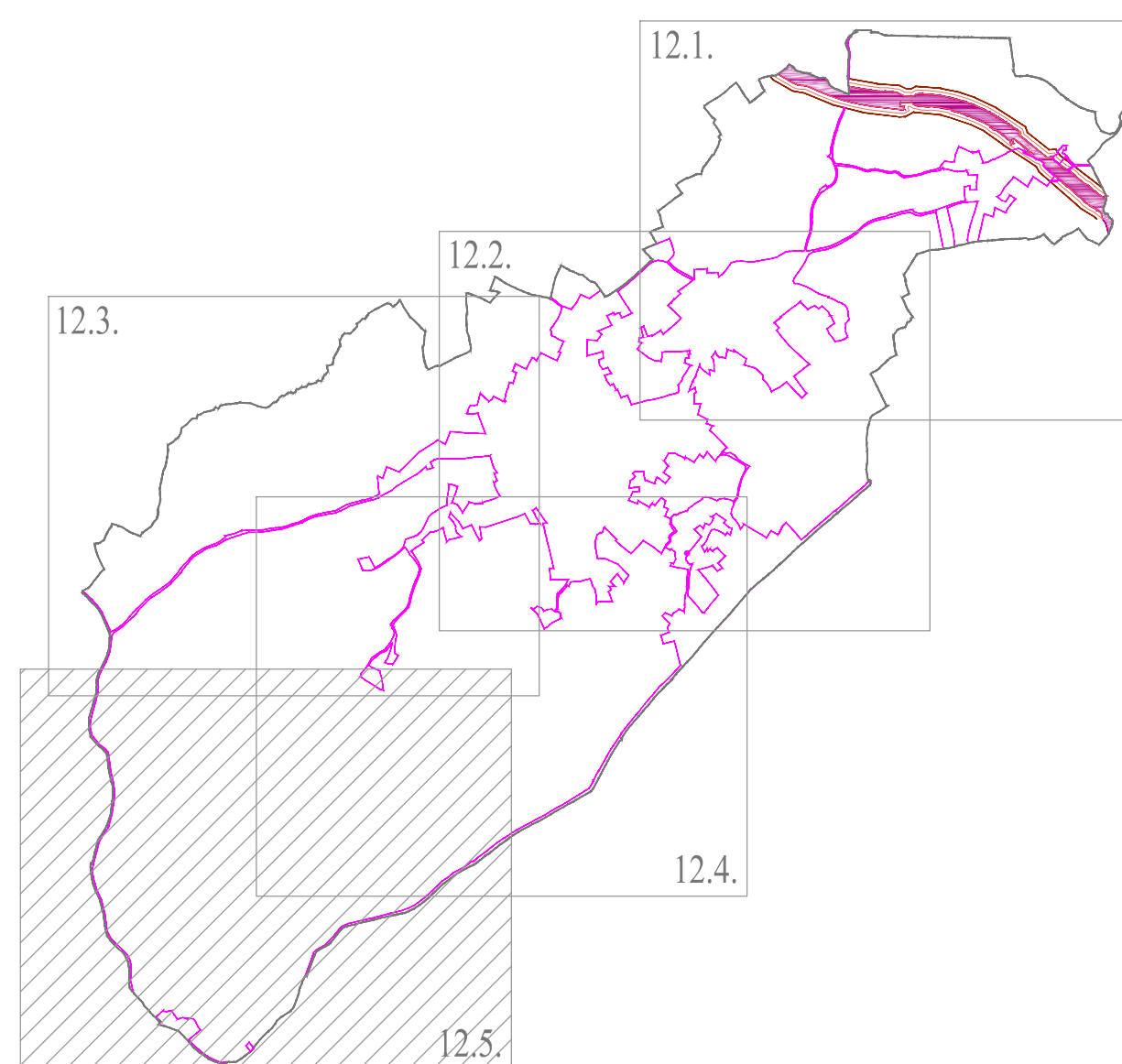
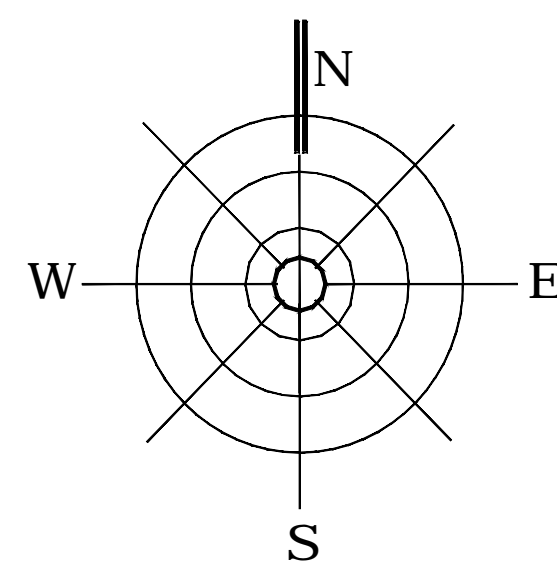
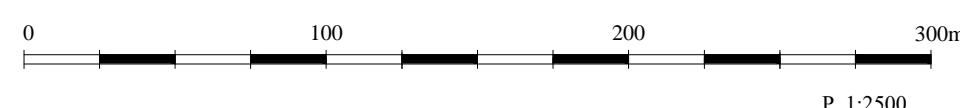
ОП-15



ОПШТИНА РАЧА
ПРОСТОРНИ ПЛАН ОПШТИНЕ
РАЧА

Одлука о доношењу Просторног Плана општине Рача
"Сл. гласник општине Рача", бр. 21/23

Карта :
УРЕБАЈНА ОСНОВА СЕЛА МИРАШЕВАЦ



ЛЕГЕНДА

ГРАНИЦЕ И ОЗНАКЕ

- Граница катастарске општине
- Граница грађевинског подручја
- Регулациона линија
- Аналитичко-геодетске координате
- тачка површина јавне намене
- Нивелационе коте
- Државни пут IА реда бр.157
- Општински путеви (ОП2, ОП15, ОП19, ОП26, ОП35, ОП36)
- *Коридори за саобраћају и другу инфраструктуру

*Општинске, локалне, некатегорисане и атарске путеве који су уписани у листу непокретности, третирају као грађевинско земљиште јавних намена-постојеће израђено, за које није потребно одређивање површине јавних намена

ЗЕМЉИШТЕ ИЗВАН ГРАЂЕВИНСКОГ ПОДРУЧЈА

- Водно земљиште

ГРАЂЕВИНСКО ПОДРУЧЈЕ

постојеће грађевинско подручје	планирано ширење грађевинског подручја	намена
--------------------------------	--	--------

ПОВРШИНЕ ОСТАЛЕ НАМЕНЕ

- Становање

*Сва подручја која нису у обухвату ППШПН ИНФРАСТРУКТУРНОГ КОРИДОРА ДРЖАВНОГ ПУТА I РЕДА "ВОЈД КАРАЂОРЂЕ" и важених урбанистичких планова, спроводе се непосредном правном правилу из ППО Рача (веси: Реферална карта бр. 4: "СПРОВОЂЕЊЕ ПЛАНА")

Лист: 12.5

Одговорни планер:
Дубравка Павловић, дим.просторни планер
(лиценца брј 100.0008.03)

Државни институт за урбанизам и становање ДООО
Александар Николић, дим.просторни планер

Датум: 2025. године

Масштаб: 1:2500

Обрађивачи планског документа:

ПЛАНИРАЊЕ ДООО
Београд, Косовска 103
Београд

Државни институт за урбанизам и становање ДООО
Београд, Косовска 25, Београд